



Vivre avec ma greffe

► Les objectifs de cet accompagnement personnalisé sont les suivants :

- > Comprendre et gérer efficacement la surveillance de mon greffon rénal
- > Comprendre et gérer mes traitements médicamenteux
- > Avoir une hygiène de vie adaptée à ma greffe
- > Adapter mon alimentation à ma greffe
- > Faire face à un événement imprévu ou à un changement de mode de vie
- > Connaître et appliquer la conduite à tenir face à une complication de mon état de santé
- > Repérer mes ressources personnelles, sociales et du système de soins
- > Exprimer mes besoins, mes connaissances, mes projets, mes attentes, mes émotions.

Paroles de participants :

« c'est bien de pouvoir échanger entre nous »

« c'est toujours bien d'en savoir plus »

« je n'avais pas pensé à cette situation »



Pour nous contacter

► Renseignements – accessibilité

> SERVICE DE NÉPHROLOGIE

CHU de Reims
Hôpital Maison Blanche
45, Rue Cognacq-Jay - 51 092 Reims Cedex

Tél : **03 26 78 77 17**
(choix 1 sur le serveur vocal)

Adresse mail :
secretariat.consultationtransplantation@chu-reims.fr



> Association partenaires FRANCE REIN

M. Dominique THOMAS
Président

Tél : **06 16 08 56 60**

Mail : **dominique_thomas1@bbox.fr**

Mme Angélique DESIREE
Vice Présidente

Tél : **06 27 82 45 49**

Mail : **angel.desiree.etp@outlook.fr**



CHU DE REIMS

VIVRE AVEC MA GREFFE DE REIN

La greffe par les patients transplantés



PROGRAMME D'ÉDUCATION
THÉRAPEUTIQUE DESTINÉ
AUX PATIENTS TRANSPLANTÉS RÉNAUX

PÔLE DUNE
SERVICE DE NÉPHROLOGIE

Vivre avec ma greffe

Vous venez de bénéficier d'une greffe rénale, le programme d'éducation thérapeutique « Vivre avec ma greffe de Rein » vous est proposé.

► Pourquoi ?

C'est un ensemble d'actions :

- > personnalisées (en individuel ou collectif) proposées par des professionnels formés (écoute bienveillante, apprentissages...)
- > destinées à vous aider dans la gestion de votre état de santé
- > dont le but est d'améliorer votre qualité de vie au quotidien.

► Par qui ?

Une équipe pluridisciplinaire

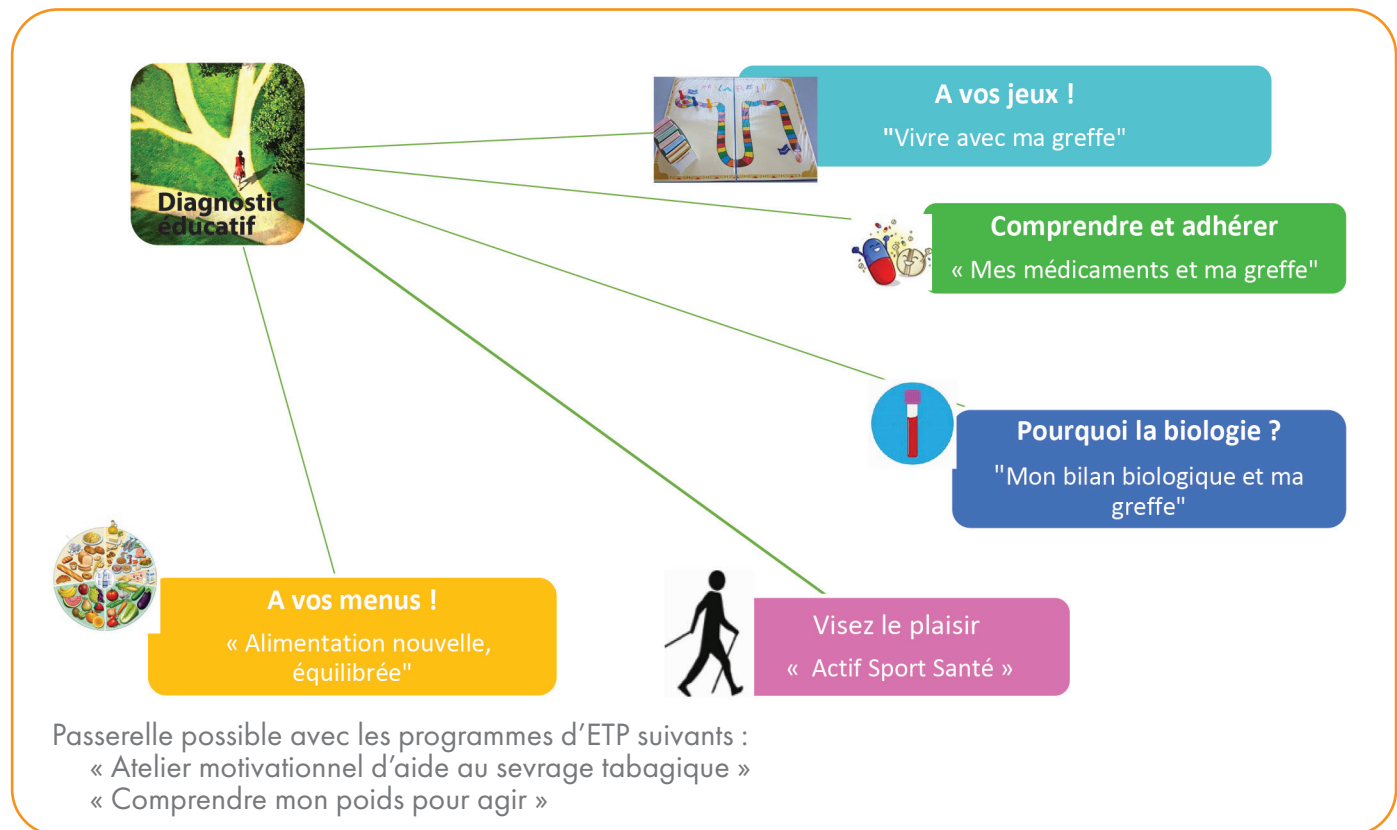
- > Médecins
- > Infirmières
- > Diététiciens
- > Pharmacienne
- > Patients partenaires
- > Éducateur médico sportif
- > Psychologue
- > Assistante sociale

Qui mettra tout en œuvre pour vous écouter et répondre aux questions que vous et votre entourage vous posez en post-transplantation

► Comment ?

Entretien initial, individuel et personnalisé

Pour recenser vos besoins, échanger sur la greffe et vous orienter vers des ateliers individuels ou collectifs



Évaluation lors du bilan annuel